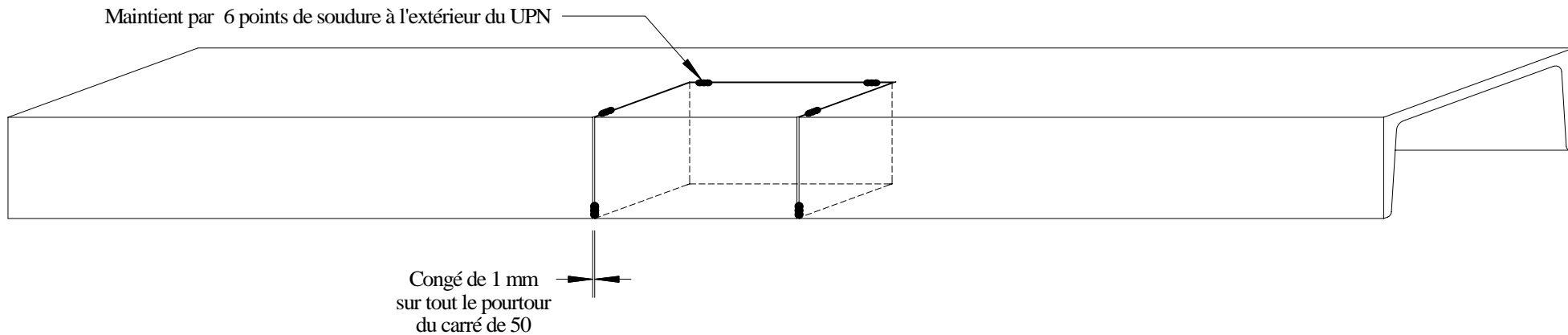
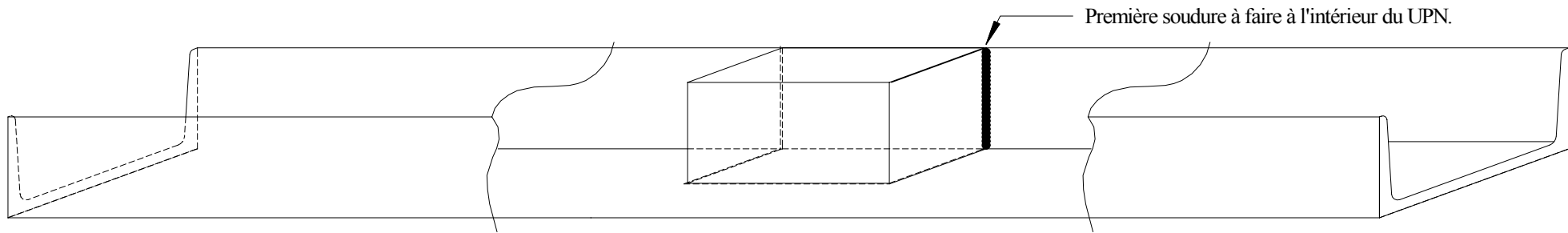
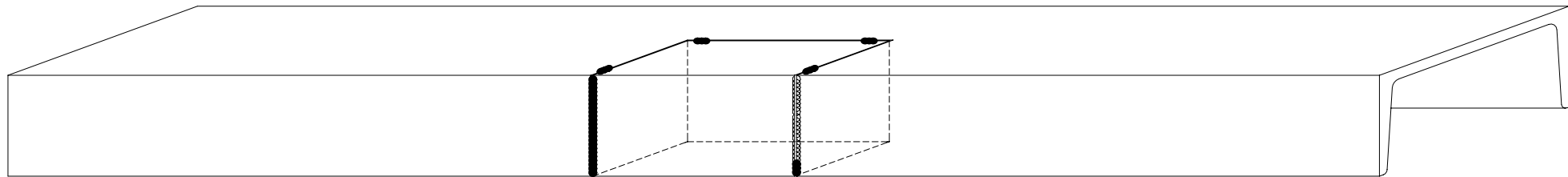


POSITIONNEMENT DU CARRE DE 50 AVANT SOUDURE
REALISATION A LA BAGUETTE DE 3.2, SOUS 110 AMPERES.

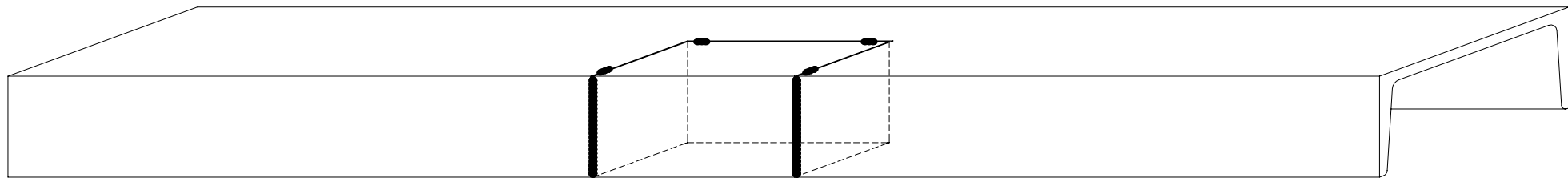






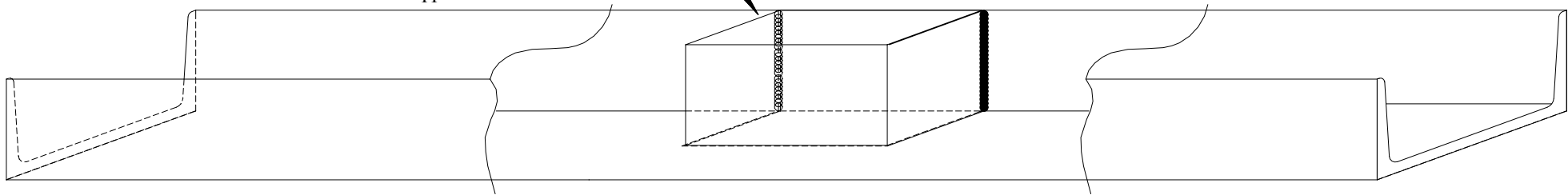
2ème soudure faite à l'extérieur de l'UPN.

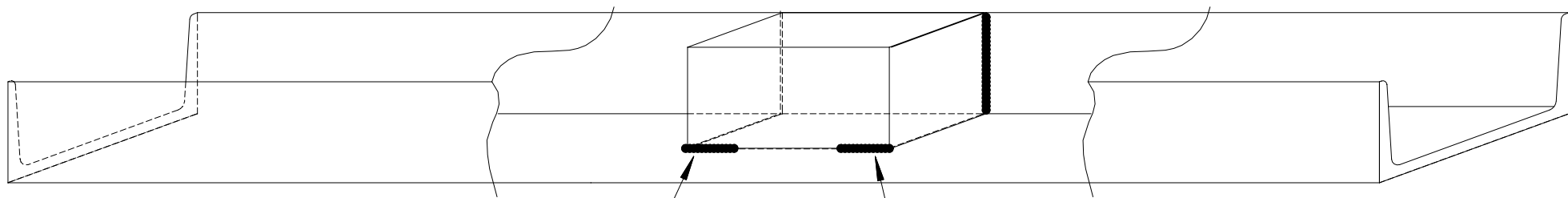
1ère soudure intérieure faite précédement.



3ème soudure faite à l'extérieur de l'UPN,
en opposition à la 1ère soudure.

4ème soudure faite à l'intérieur de l'UPN,
en opposition à la 2ème soudure.





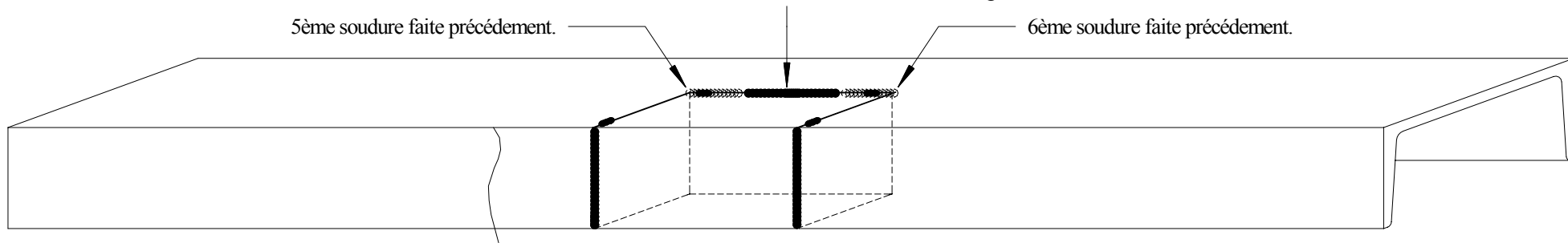
5ème soudure faite à l'intérieur de l'UPN,
sur 1/3 de la longueur.

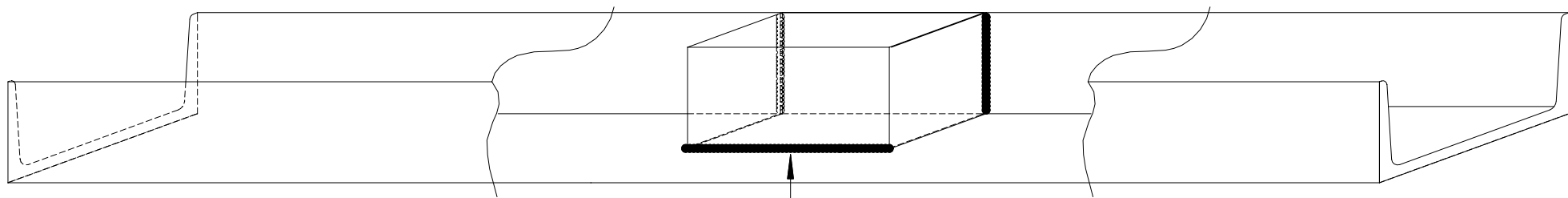
6ème soudure faite à l'intérieur de l'UPN,
sur 1/3 de la longueur.

7ème soudure faite à l'extérieur de l'UPN,
allant d'une extrémité à l'autre des soudures intérieures, soit $\frac{1}{3}$ de la longueur, mais au centre.

5ème soudure faite précédemment.

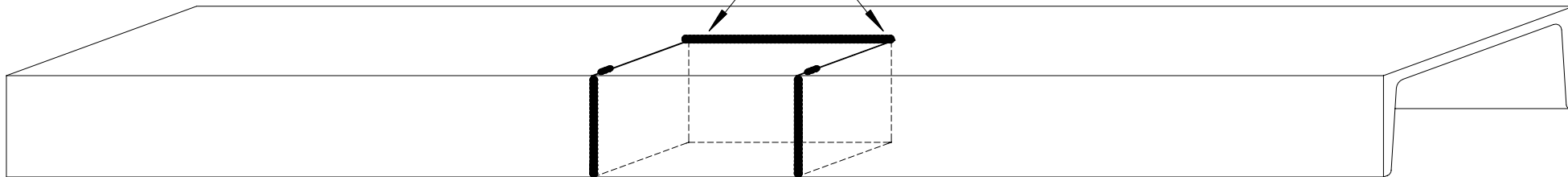
6ème soudure faite précédemment.

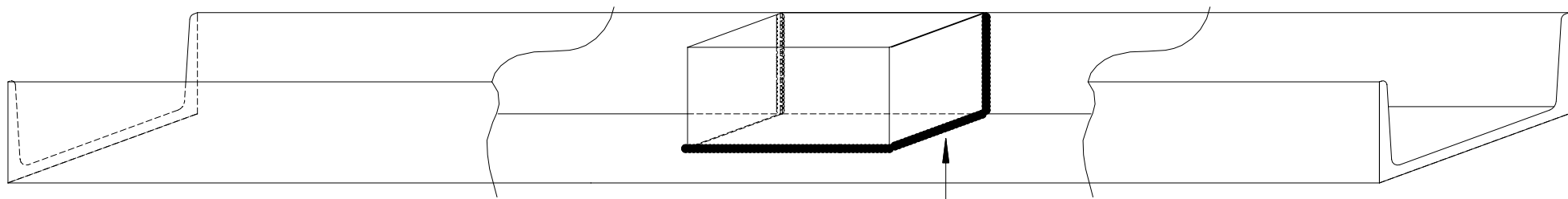




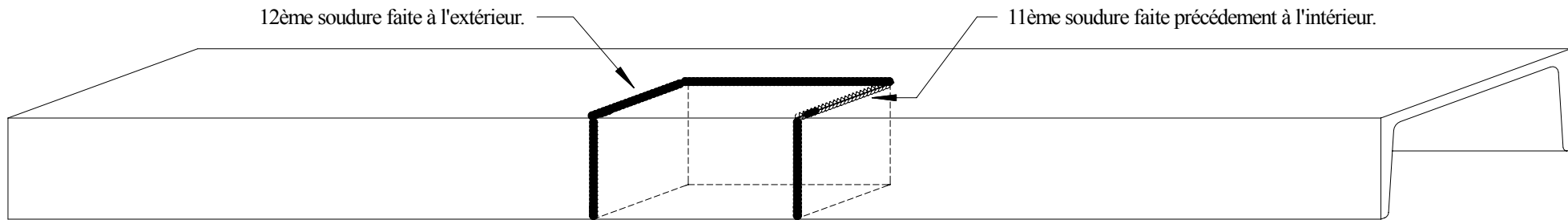
8ème soudure intérieur,
faite en opposition à la 7ème soudure.

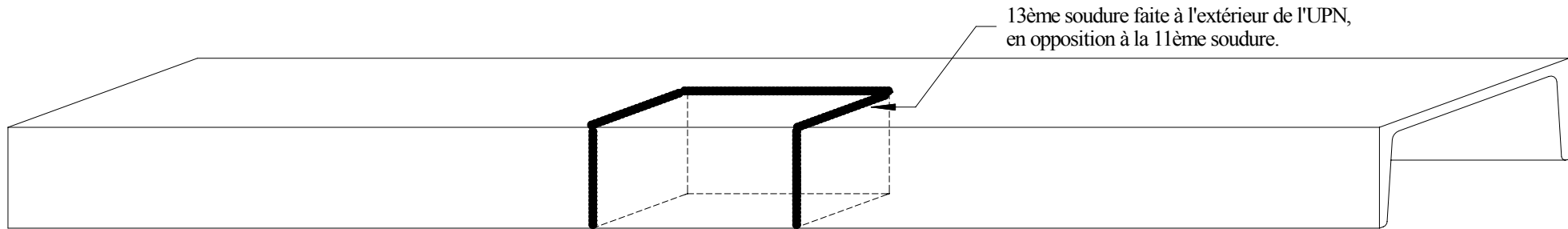
9ème et 10ème soudure extérieurs,
faites en opposition aux 5èmes et 6ème soudures intérieurs .





11ème soudure faite à l'intérieur de l'UPN.





14ème et dernière soudure faite à l'intérieur de l'UPN,
en opposition à la 12ème soudure.

